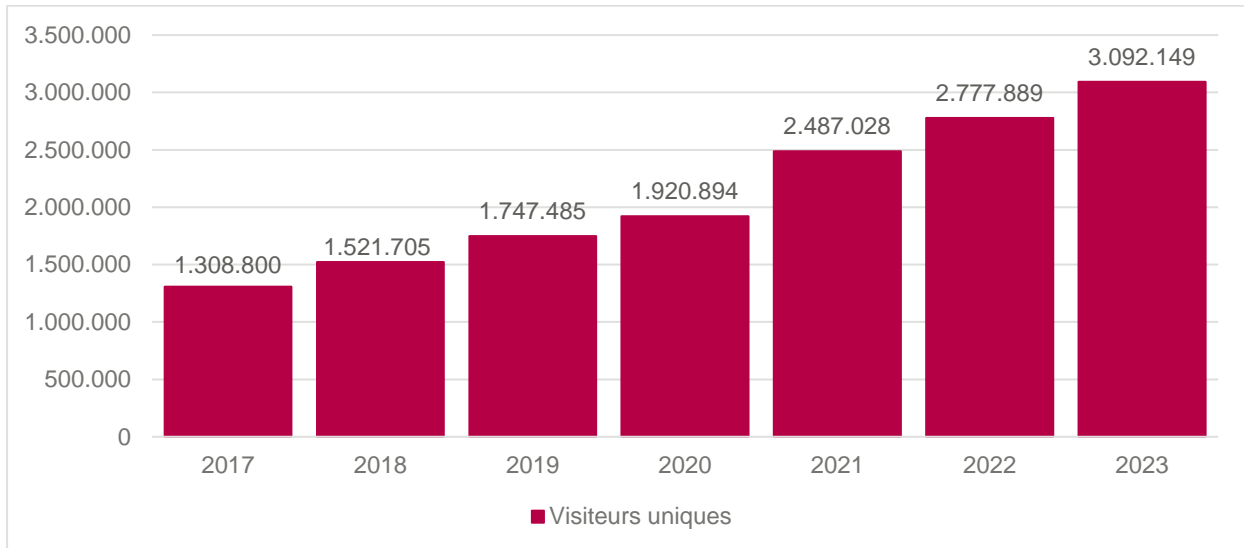


1 adulte sur 3 a consulté mypension.be en 2023

L'année passée, mypension.be a encore battu son record de visiteurs uniques. En 2023, 3 092 149 de personnes différentes se sont connectées au moins une fois à mypension.be. Ceci représente 33 % de la population adulte en Belgique. En 5 ans, mypension.be a doublé sa fréquentation annuelle.



Que nous apprennent les statistiques de mypension.be ?

- mypension.be est essentiellement utilisé par des futurs pensionnés**
 La grande majorité des utilisateurs de mypension.be, soit 72 %, ne sont pas encore pensionnés. 25 % d'entre eux reçoivent une pension de retraite et/ou une GRAPA. 2 % reçoivent un autre type de pension ou d'allocation du Service Pensions. 1 % des visiteurs avait une demande de pension en cours d'examen.
- mypension.be intéresse aussi les plus jeunes**
 Même si la plupart des utilisateurs de mypension.be ont entre 56 et 65 ans, les personnes de moins de 55 ans représentent quand même 49 % des visiteurs. Nous constatons d'ailleurs, par rapport à 2022, une augmentation de 115 % chez les visiteurs de moins de 25 ans, ainsi qu'une augmentation de 24 % chez les personnes de 26 à 35 ans.
- En 2023, 1 457 834 personnes ont trouvé le chemin vers mypension.be pour leur pension complémentaire.** Cela représente plus de 47 % des visiteurs uniques en 2023. Au mois de décembre, mois record, 549 834 personnes ont consulté mypension.be pour la pension complémentaire. Le nombre de visiteurs récurrents a atteint 74 % fin 2023. Il s'agit de personnes familiarisées avec le dossier en ligne, venant consulter la mise à jour annuelle. Cependant, nous attirons également de nouveaux utilisateurs ; 26 % de nos visiteurs en 2023 ont découvert pour la première fois "ma pension complémentaire".

Une plus grande notoriété et des citoyens familiarisés avec l'administration numérique

L'augmentation du nombre de visiteurs est liée à plusieurs facteurs :

- La notoriété de mypension.be augmente chaque année. De plus en plus de citoyens savent que se connecter à mypension.be est le moyen le plus rapide de trouver une réponse aux questions qu'ils se posent sur leur pension.



— Dans le cadre d'un objectif de transparence, les organisations de l'écosystème pension renvoient également de plus en plus les citoyens vers **mypension.be** pour un aperçu personnalisé de leur pension complémentaire.

- De plus en plus de citoyens sont familiarisés avec les moyens de connexion sécurisés tels que l'eID et Itsme®.

Les organisations partenaires de **mypension.be** s'impliquent aussi dans l'inclusion numérique. Le Service Pensions et l'INASTI forment leurs experts afin de mieux accompagner les citoyens lors de l'utilisation des outils numériques.

mypension.be dispose d'ailleurs aussi d'un système de mandats électroniques qui permet de donner l'accès à **mypension.be** à un proche.

mypension.be un outil en constante évolution

En 2023, **mypension.be** a intégré la demande de pension dans les fonctionnalités de **mypension.be**. Afin de faire connaître cette nouvelle fonctionnalité une campagne nationale a été lancée.

Pour ce qui est de l'année 2024, nous prévoyons d'adapter **mypension.be** aux changements législatifs annoncés afin d'offrir aux citoyens une image de leur pension la plus proche possible de la réalité.

Par exemple, dès que les changements liés au bonus pension seront adoptés, nous commencerons l'adaptation de nos programmes de calcul et, ensuite, l'affichage de l'information dans les simulations effectuées sur **mypension.be**.

Ces dernières années nous avons beaucoup investi dans les fonctionnalités à destination des futurs pensionnés (estimation, simulation de changement de carrière, demande de pension...). Nous allons maintenant aussi améliorer les fonctionnalités à destination des personnes pensionnées afin de mieux les accompagner.

*"**mypension.be** est aujourd'hui devenu un outil incontournable pour tous les citoyens en quête d'informations fiables et actualisées sur leur pension en cours ou à venir.*

*De plus en plus de personnes connaissent désormais l'application **mypension.be** et toutes reconnaissent la qualité indéniable des données variées et précises disponibles sur cette plateforme en ligne. En visitant **mypension.be**, le citoyen est mieux informé, et dès lors rassuré sur son avenir. Il pourra ainsi aborder cette nouvelle période importante de sa vie avec sérénité. La matière des pensions est très complexe. Une communication correcte et claire sur les pensions est donc très importante. Ma priorité pour 2024 est d'informer les citoyens sur la réforme des pensions que j'ai mise en œuvre avec succès. Sans une communication adéquate, la réforme n'atteindra pas l'objectif visé. Avec le soutien des administrations de pension, **mypension.be** continuera à se développer pour rester incontournable et utile à tous les citoyens, dès les premières années de la carrière."*

Karine Lalieux – Ministre des pensions

*"Le succès de **mypension.be** démontre que la plateforme répond à un réel besoin des Belges de disposer de toutes les informations relatives à leur pension. Le projet, lancé en 2011, est appelé à encore se développer pour permettre aux salariés, indépendants et fonctionnaires de visualiser rapidement et de façon claire tous leurs droits de pension, qu'il s'agisse de la pension légale ou de la pension complémentaire."*

David Clarinval - Ministre des Indépendants

Annexes

Statistiques visiteurs uniques sur mypension.be

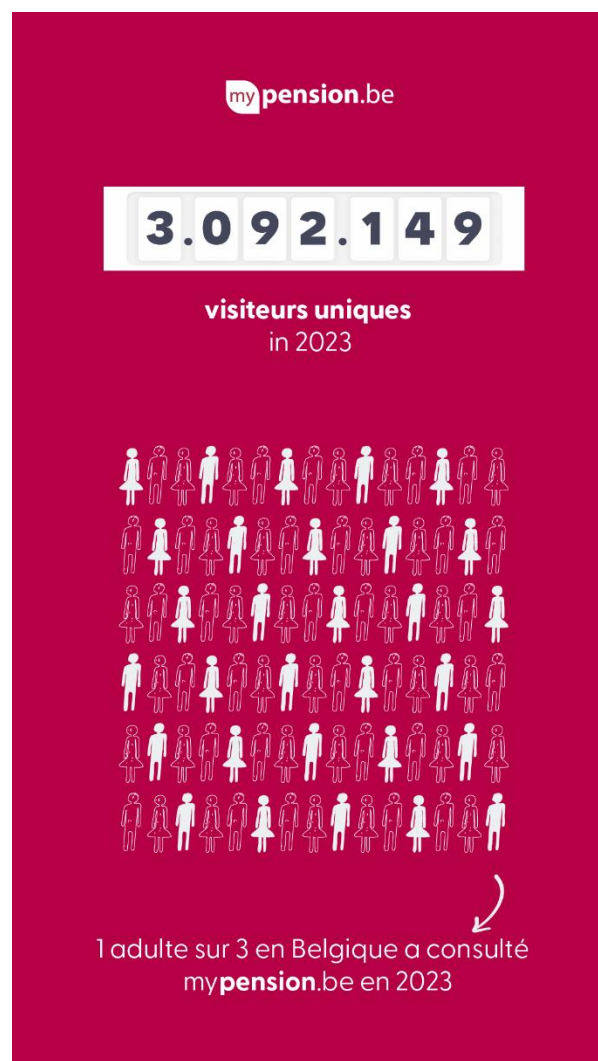
2023	3 092 149
2022	2 777 889
2021	2 487 028
2020	1 920 894
2019	1 747 485
2018	1 521 705
2017	1 308 800

Population belge au 01.01.2023 (statbel)

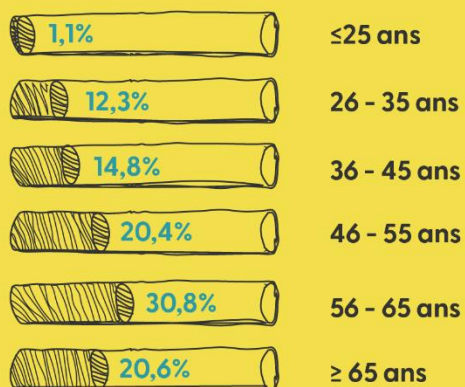
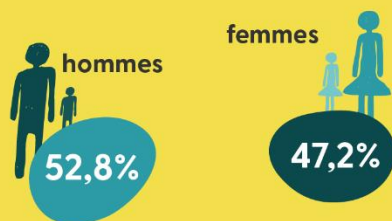
Groupe d'âges	Population au 1 ^{er} janvier 2023
Moins de 18 ans	2 336 333
De 18 à 64 ans	7 050 415
65 ans et plus	2 310 809
Tous les âges	11 697 557

Visiteurs uniques par tranche d'âge

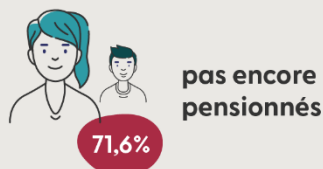
Catégorie d'âge	Visiteurs en 2022	Visiteurs en 2023	Augmentation ou diminution relative
< 25	16 475	35 428	115 %
25-35	309 871	384 945	24 %
36-45	396 089	464 312	17 %
45-55	549 902	638 951	16 %
56-65	880 150	963 981	10 %
> 65	674 973	646 316	- 4 %



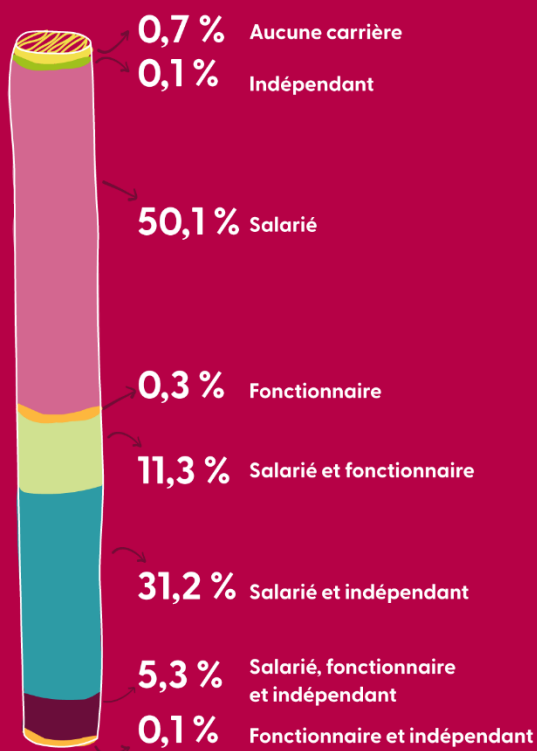
Profil de nos visiteurs



Statut de nos visiteurs



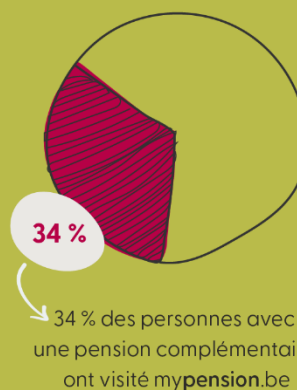
Carrière de nos visiteurs



4 291 427

personnes avaient au moins une pension complémentaire au 01.01.2023

visiteurs uniques avec une **pension complémentaire**
1 457 834



Données de contact pour la presse (ne pas publier svp)

Service fédéral des Pensions

Florent Mages
Customer experience & Communication externe
Tél: 02 529 31 95
Gsm : 0474 92 11 31
Adresse e-mail : florent.mages@sfpd.fgov.be

En cas d'absence de Florent (pendant les heures de travail)
Customer experience & Communication externe
Tél. : 02 529 24 00
E-mail : Communication@sfpd.fgov.be

INASTI

Floriane De Muyter
Communication
Tél: 02 546 44 92
Gsm : 0478 33 18 09
E-mail : floriane.demuyter@rsvz-inasti.fgov.be

SIGEDIS

Laetitia Vanderheyden
Responsable Communication
Gsm : 0472 733 766
E-mail : communication@sigedis.fgov.be

Cabinet de la ministre des Pensions

Delphine Van Bladel
Porte-parole de Karine Lalieux, ministre des Pensions
GSM : +32 476 60 02 61
E -mail : Delphine.VanBladel@lalieux.fed.be

Cabinet du ministre des Indépendants

Delara Pouya
Porte-parole de David Clarinval, ministre des Indépendants
delara.pouya@clarinval.belgium.be
+32 474 05 63 60

Données de contact pour le grand public

Numéro spécial Pension :
– depuis la Belgique : 1765
– depuis l'étranger : +32 78 15 1765 (au tarif prévu par l'opérateur)
Site Web : www.mypension.be